



La pratique du vélo pendant les vacances (en 2018)

Abdel Khiati
DGE\SDP3E\P3E3\Tourisme



Plan

1	Présentation méthodologique	3
2	Quelle est la place du vélo en France ?	6
3	Quelles sont les différentes pratiques du vélo pendant les vacances ?	16
4	Quelles sont les destinations les plus attractives pour la pratique du vélo pendant les vacances ?	26

Présentation méthodologique

Echantillon :

- Sollicitation de **5 000 individus** de 15 ans ou plus
- Echantillon stratifié en termes d'âge, PCS et région de résidence
- **3 168 répondants**, soit 63% de retour



Redressement national représentatif :

- Sexe de l'individu (H: 48,1%, F: 51,9%)
- Âge de l'individu
- PCS de l'individu
- Région (13)
- Nombre de personne au foyer
- Présence d'enfant
- Catégorie d'agglomération

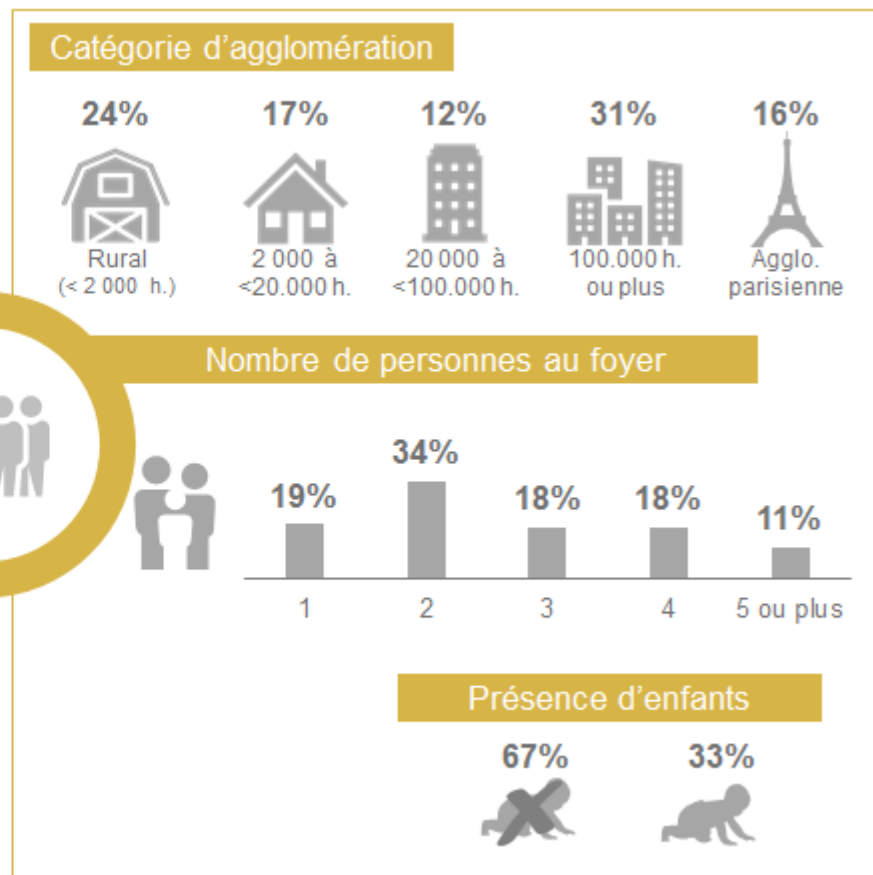
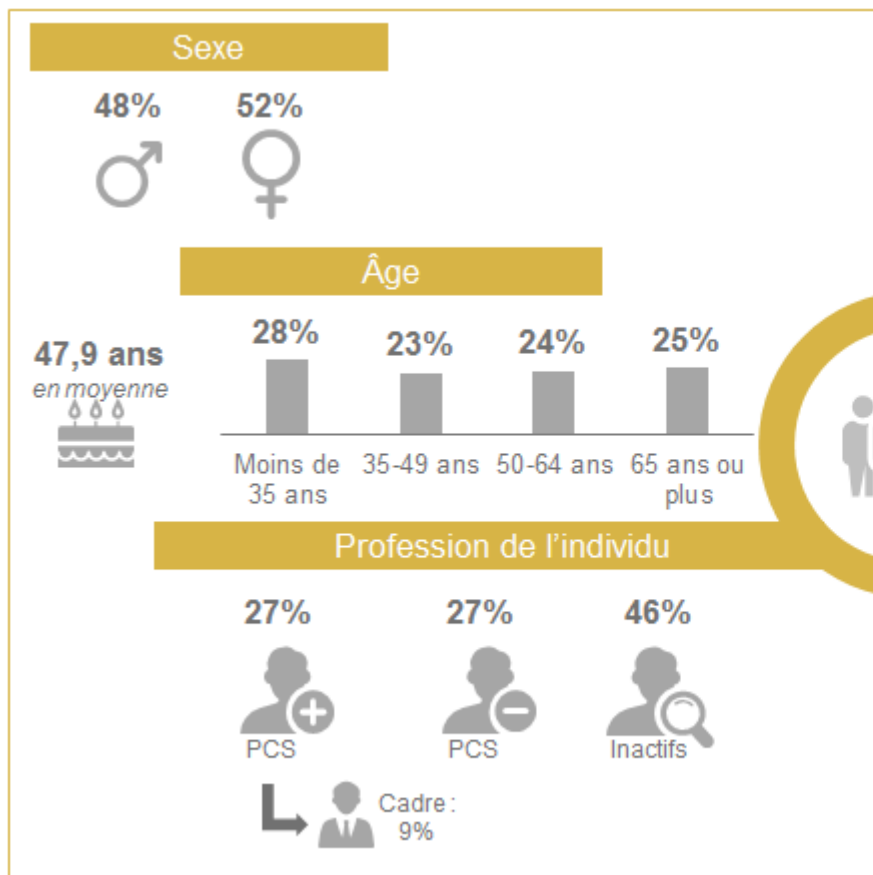
Mode de recueil :

- Recueil Online
- Durée du questionnaire : 5min en moyenne

Dates de terrain :

- Du 6 au 18 septembre 2018

Profil socio-démographique des Français de 15 ans ou plus





2. Quelle est la place du vélo en France ?

Question sur la fréquence de pratique du vélo

Pratiquez-vous généralement le vélo ?

1/ Au moins 4 fois par semaine : 4,5 % (2,4 millions de personnes)

2/ 1 à 3 fois par semaine : 7,0 % (3,7 millions de personnes)

3/ 1 à 4 fois par mois : 9,2 % (4,8 millions de personnes)

4/ 1 à 11 fois par an : 19,3 % (10,2 millions de personnes)


5/ Moins souvent : 16,8 % (8,9 millions de personnes)

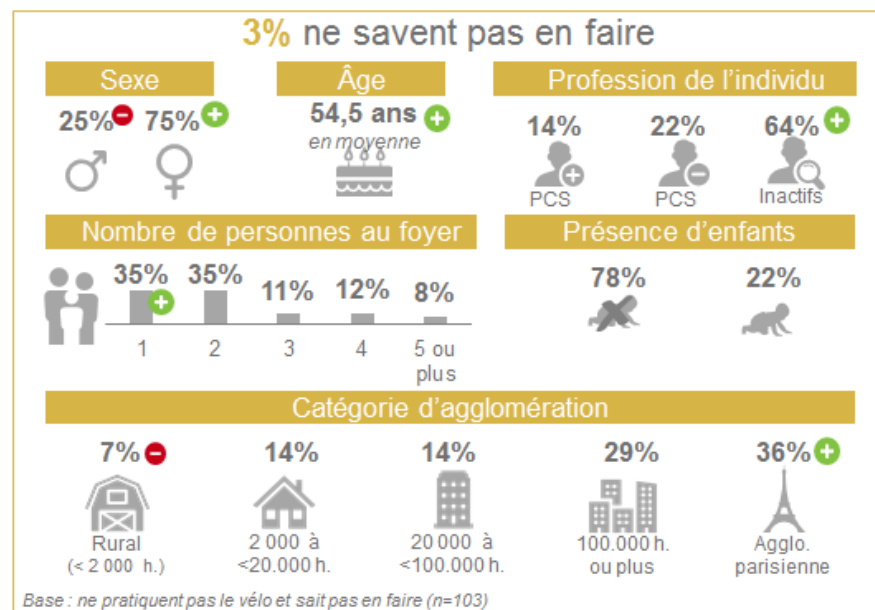
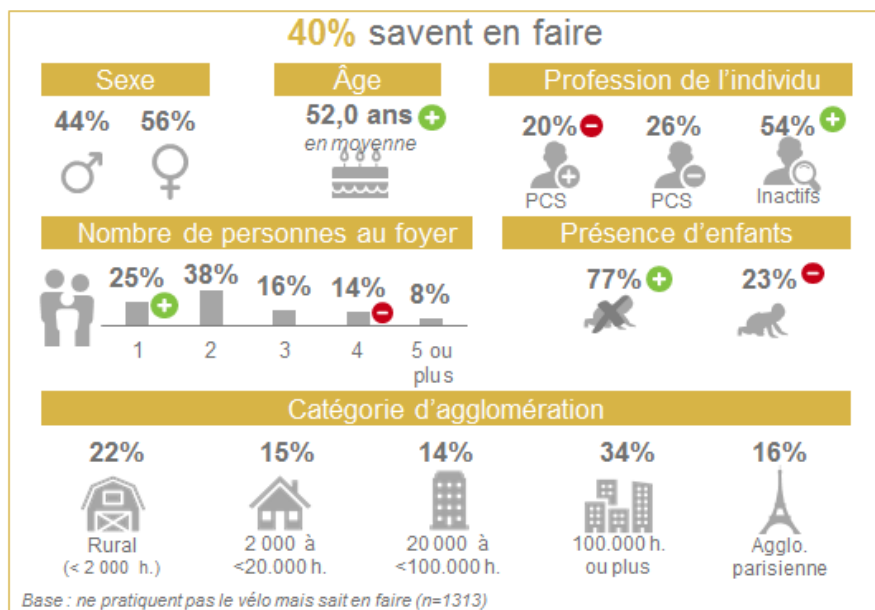
6/ Jamais, mais je sais faire du vélo : 39,6 % (20,9 millions de personnes)

7/ Jamais, car je ne sais pas faire du vélo : 3,4 % (1,8 million de personnes)

56,9 % des français ont pratiqué au moins une fois le vélo par an, correspondant à 30 millions d'utilisateurs

Le vélo, une activité non pratiquée par 43% des français, avec seuls 3% des Français qui ne savent pas en faire.

 **43%** des Français ne font jamais de vélo



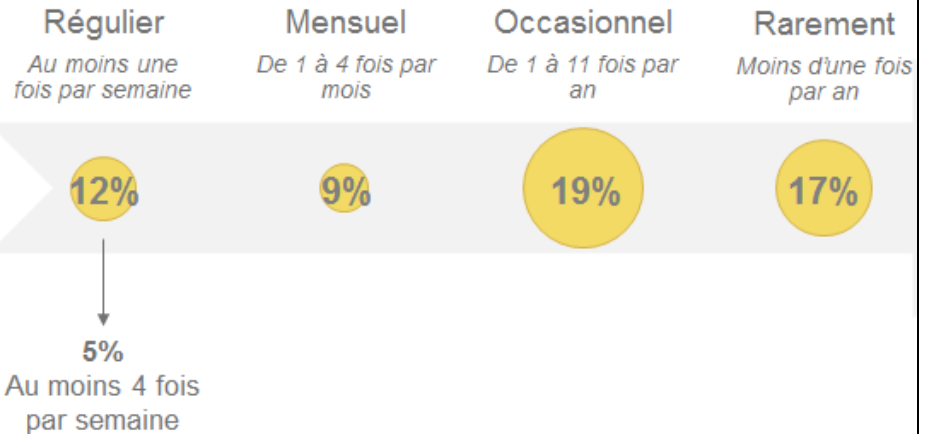
Significativement supérieur / inférieur à l'ensemble des Français

Le vélo : une pratique qui touche 30 millions de Français, mais qui est principalement occasionnelle

Le vélo c'est :

30 millions
de Français

soit **57%**

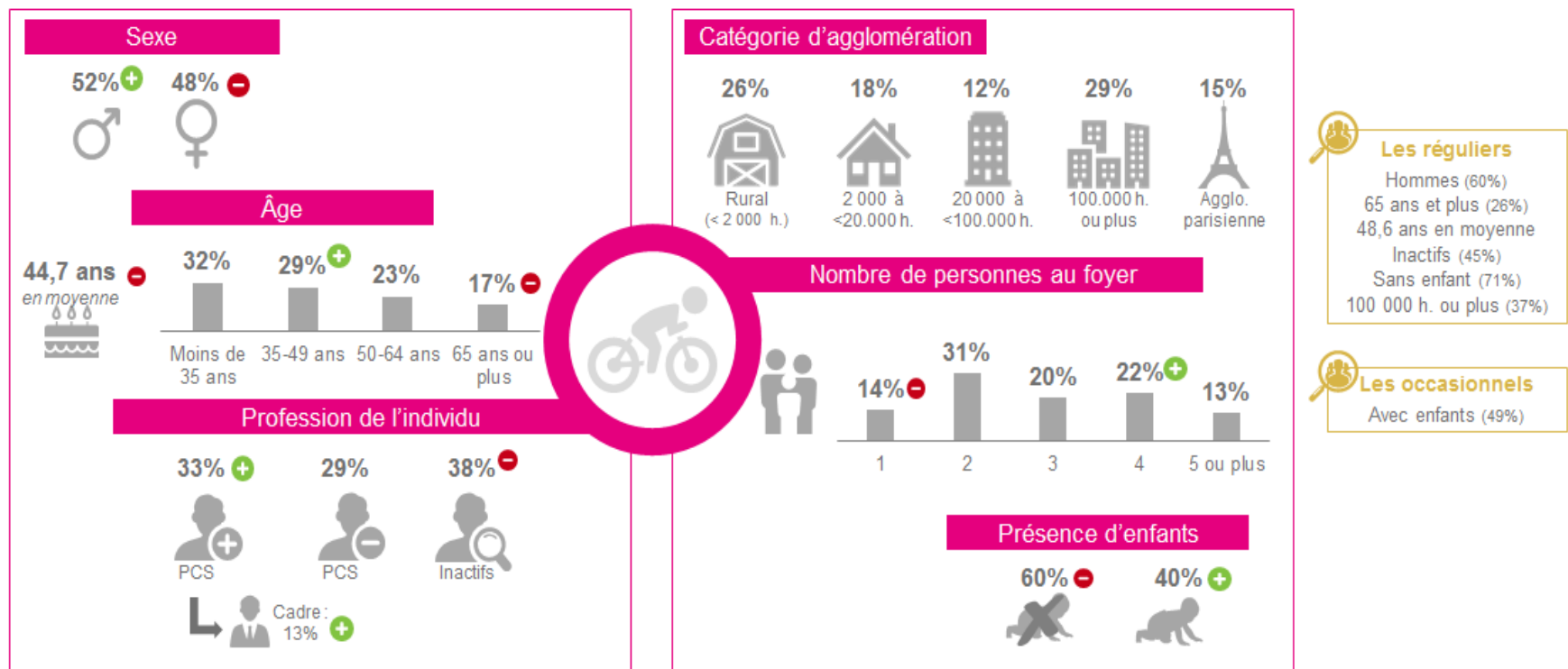


Taille de la population
52,7 millions en 2018

Base : ensemble (n=3168)



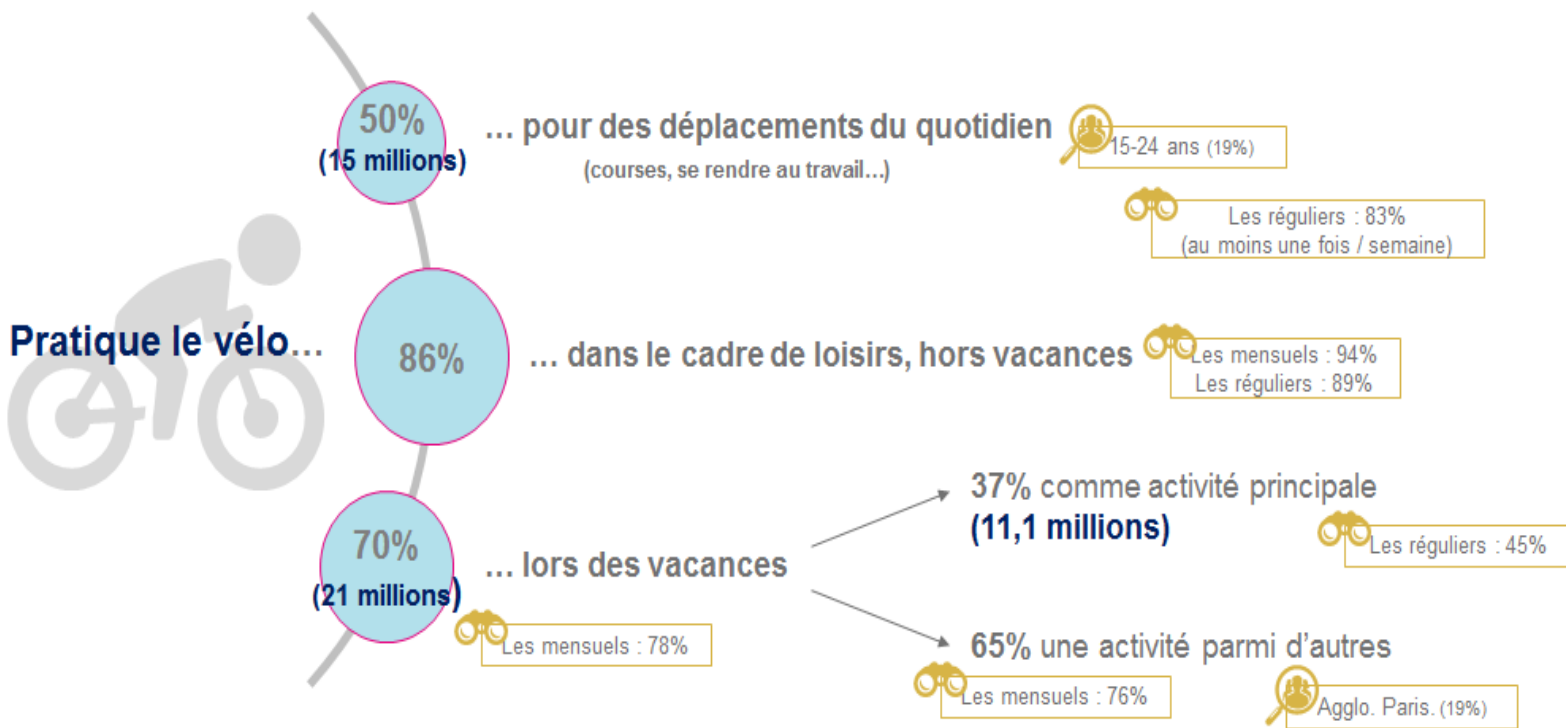
Les pratiquants du vélo sont plutôt des hommes, d'âge intermédiaire, cadres vivant dans un foyer avec enfants. Les plus réguliers sont un peu plus âgés.



Base : pratiquent le vélo (n=1752)

+ - Significativement supérieur / inférieur à l'ensemble des Français

Si la moitié des pratiquants l'utilise pour les déplacements du quotidien, le vélo est principalement utilisé lors des loisirs ou des vacances.



Base : pratiquent le vélo (n=1752)

Près d'un pratiquant sur 4 utilisent un objet connecté lors de la pratique du vélo, notamment les hommes et les jeunes (**quelques profils**).



23% utilisent un objet connecté lorsqu'ils pratiquent du vélo



Homme (65%)
Moins de 35 ans (41%)
39,8 ans en moyenne
Avec enfants (50%)



10% pour suivre leurs performances



Homme (66%)
25-34 ans (28%)
35-49 ans (39%)
40,5 ans en moyenne
Avec enfants (55%)
PCS+ (43%)



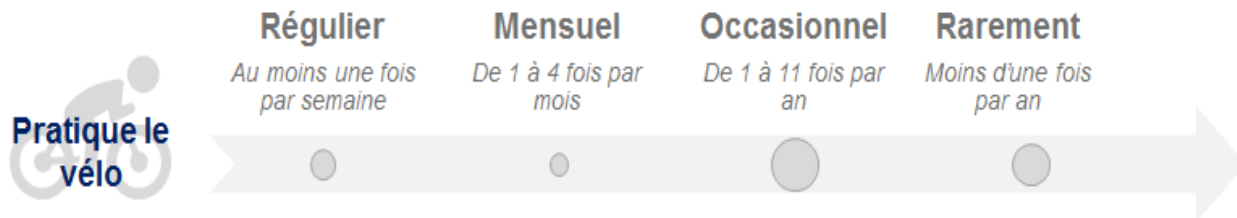
13% pour suivre leur parcours






Homme (64%)
15-24 ans (28%)
Moins de 35 ans (42%)
39,3 ans en moyenne
Inactif (42%)
Agglo. Paris. (24%)

Base : pratiquent le vélo (n=1752)

Cette utilisation est plus importante lorsque la fréquence de pratique du vélo est plus élevée.



		Régulier <i>Au moins une fois par semaine</i>	Mensuel <i>De 1 à 4 fois par mois</i>	Occasionnel <i>De 1 à 11 fois par an</i>	Rarement <i>Moins d'une fois par an</i>
 Utilisation d'un objet connecté lors de la pratique du vélo	23% <i>(6,9 millions)</i>	32% ⁺	34% ⁺	24%	12% ⁻
 Pour suivre les performances	10%	15%	14%	11%	4% ⁻
 Pour suivre les parcours	13%	17%	20% ⁺	13%	8% ⁻

Base : pratiquent le vélo (n=1752) / Régulier (n=355) / Mensuel (n=278) / Occasionnel (n=609) / Rarement (n=510)

⁺ ⁻ Significativement supérieur / inférieur à l'ensemble des pratiquants du vélo


Environ 3 Français sur 4 connaissent les « itinéraires vélo » et près de 20% « la nouvelle journée mondiale » dédiée au vélo créée en 2018 par l'ONU.



64%
connaissent les
itinéraires vélo


 Les réguliers : 73%


12%
les ont utilisés

 Pratiquent le vélo : 22%
Les réguliers : 33%
Les mensuels : 28%
Les occasionnels : 21%



20%
connaissent la
fête du vélo

 Pratiquent le vélo : 23%
Les réguliers : 32%

 Des notoriétés plus importantes
chez les **seniors** (65 ans ou plus) :
Itinéraires vélo : 75%
Fête du vélo : 26%
Journée mondiale du vélo : 23%



#June3WorldBicycleDay

18%
connaissent la journée
mondiale du vélo

 Les réguliers : 24%

Base : ensemble (n=3168)

La Loire à vélo est l'itinéraire le plus connu, suivi par le canal des 2 mers et l'Alsace à vélo.



34%

(6,6 millions)



DE L'ATLANTIQUE À LA MÉDITERRANÉE

23%

(4,4 millions)

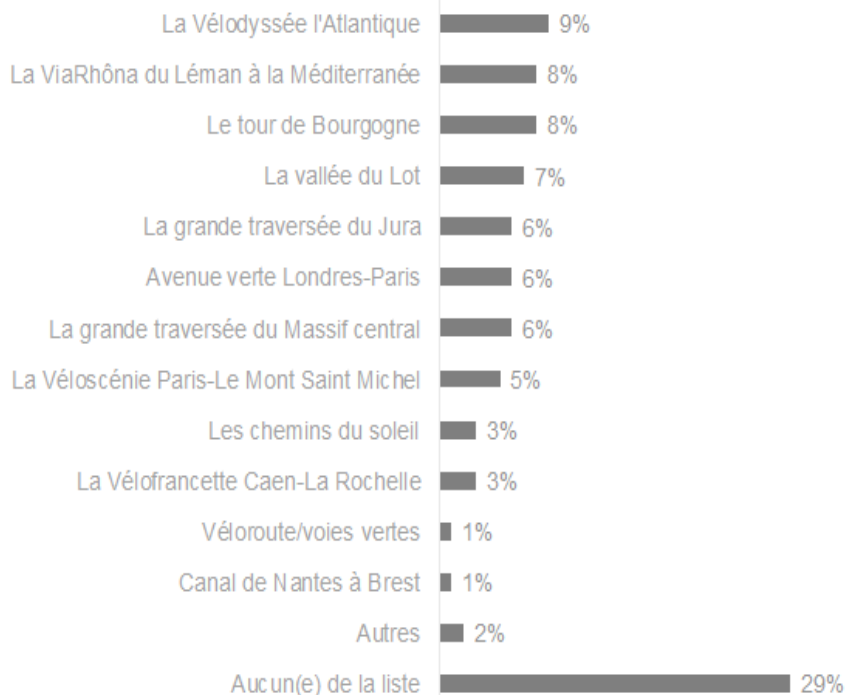
ALSACE



à vélo

12%

(2,3 millions)



Des connaisseurs résidant principalement à proximité

La Loire à vélo : Pays de la Loire (16%) et Centre (13%)

Le Canal des 2 mers : Occitanie (20%) et PACA (12%)

Alsace à vélo : Grand-est (38%)

Base : connaisseurs itinéraires vélo (n=2040 = 19,3 millions)



3. Quelles sont les différentes pratiques du vélo pendant les vacances ?

Ces 2 dernières années, 16 millions de Français ont pratiqué le vélo lors de séjours.



40% des Français pratiquent le vélo **pendant leurs séjours**
soit **21 millions** de personnes



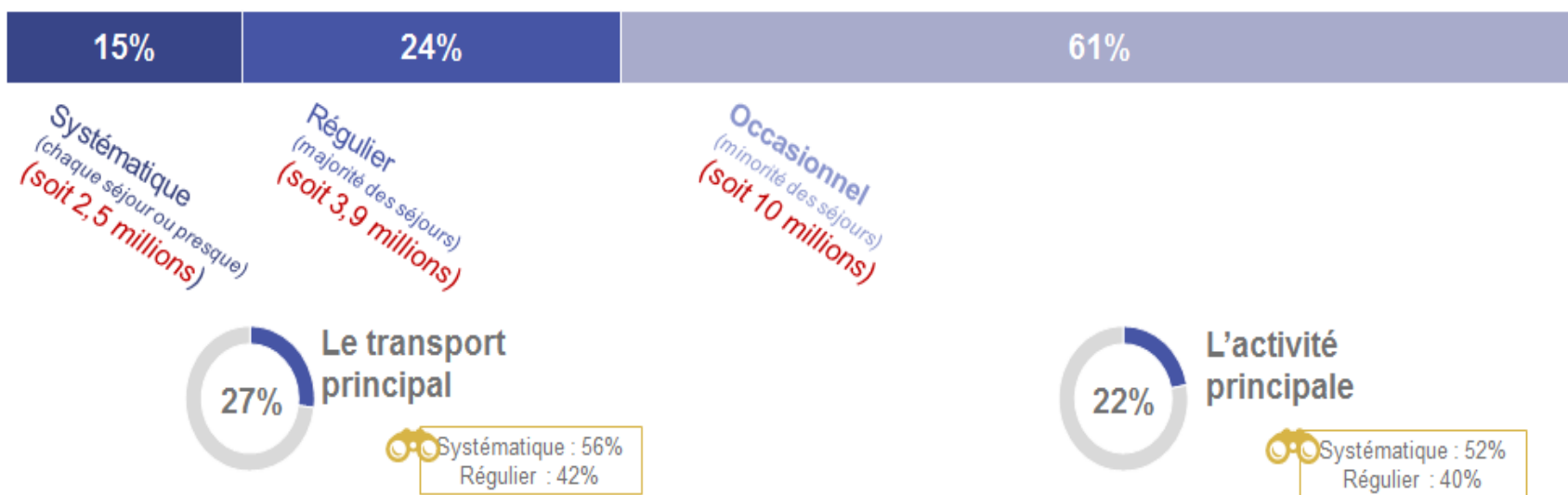
31% lors des **2 dernières années**
soit **16 millions** de personnes

- 16% en activité principale
- 29% parmi d'autres activités

Base : ensemble (n=3168)

Cependant, la pratique du vélo lors de séjours reste plutôt occasionnelle.

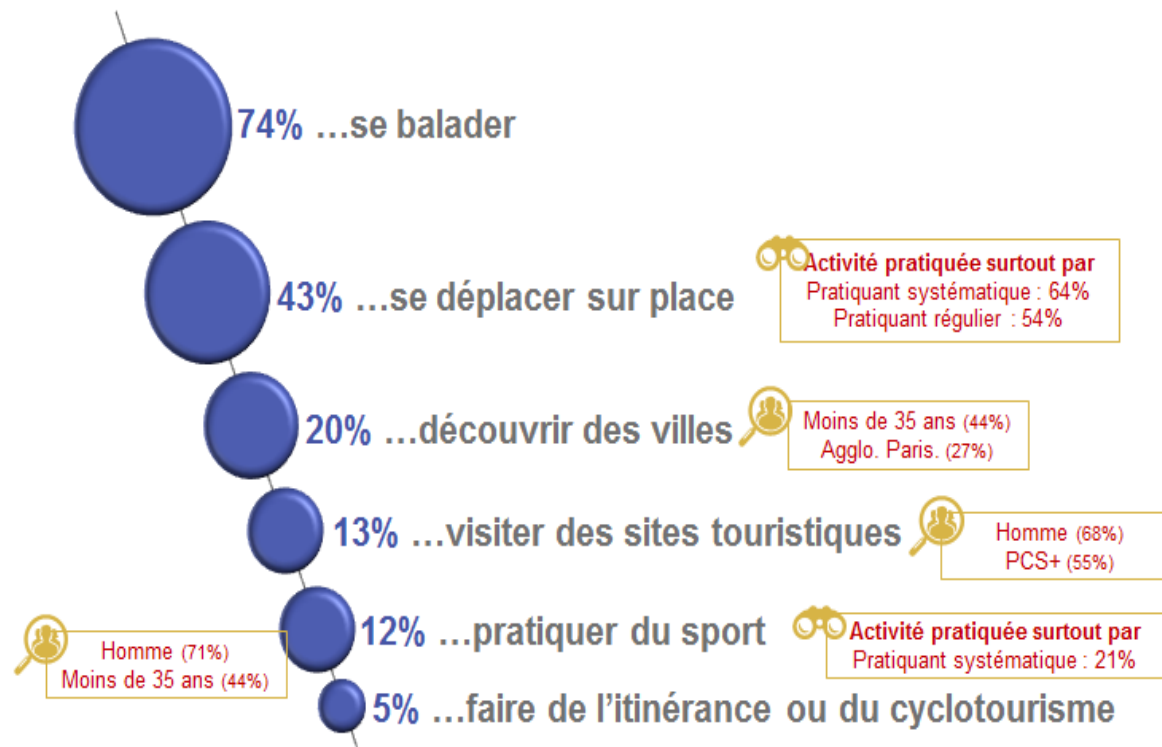
Le vélo pendant les vacances c'est...



Base : A pratiqué le vélo pendant des séjours les 2 dernières années (n=968 soit 16,5 millions)

Le vélo est pratiqué principalement pour se balader ou pour se déplacer lors des séjours.

Pratique le vélo pendant les vacances pour...




Base : a pratiqué le vélo pendant des séjours ces 2 dernières années (n=968)

Une pratique du vélo principalement en famille, avec des enfants...

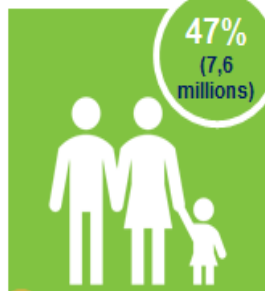
Pratique le vélo pendant les vacances...


En moyenne : 3,4 personnes

 2,7 adultes

 0,7 enfants


...en famille, avec des enfants



 35-49 ans (48%)


...en couple



 50-64 ans (32%)

...avec des amis



 15-24 ans (43%)
Inactifs (52%)

...seul

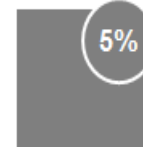


 Hommes (69%)
65 ans et plus (35%)
Inactifs (49%)

...en groupe organisé

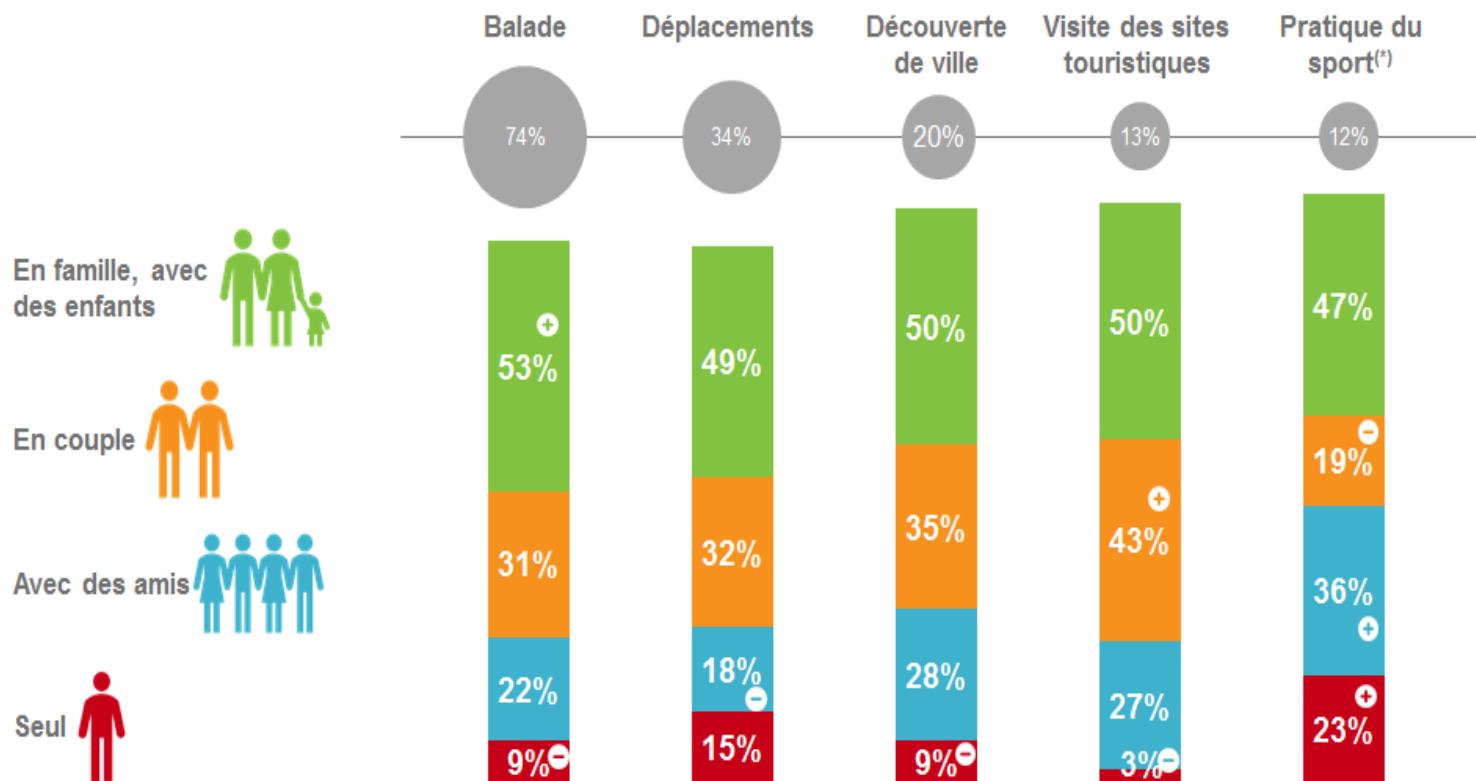


autre



Base : a pratiqué le vélo pendant des séjours ces 2 dernières années
(n=968 soit 16,1 millions pratiquant le vélo pendant les vacances)

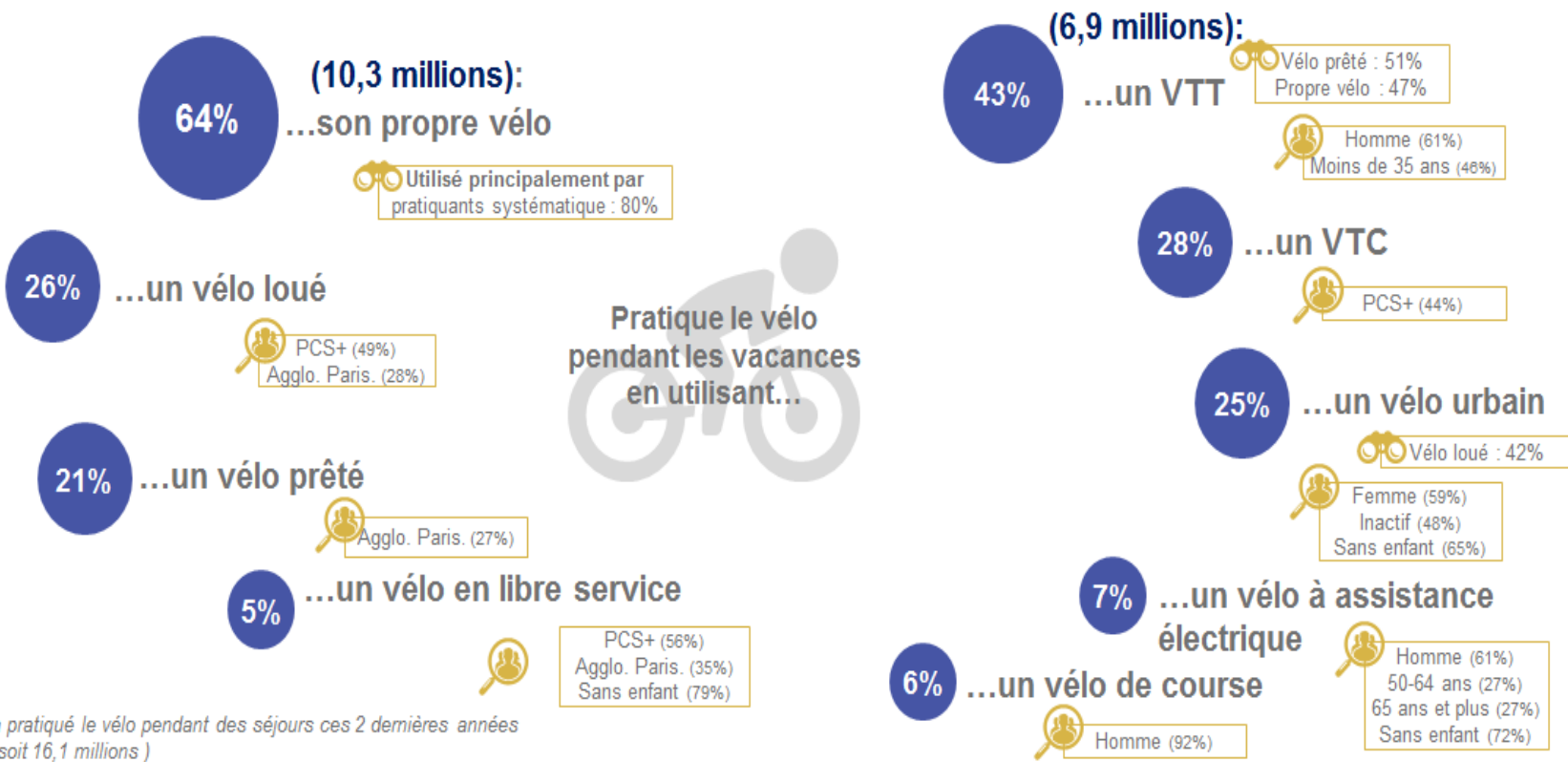
... et surtout pour les balades. La pratique du vélo pour le sport est plus souvent faite seul ou entre amis.



Base : a pratiqué le vélo pendant des séjours ces 2 dernières années (n=968) / (*) base faible (<100)

+ - Significativement supérieur / inférieur à l'ensemble des pratiquants

Les 3/4 utilisent leurs propres vélos lors des séjours, principalement un VTT.

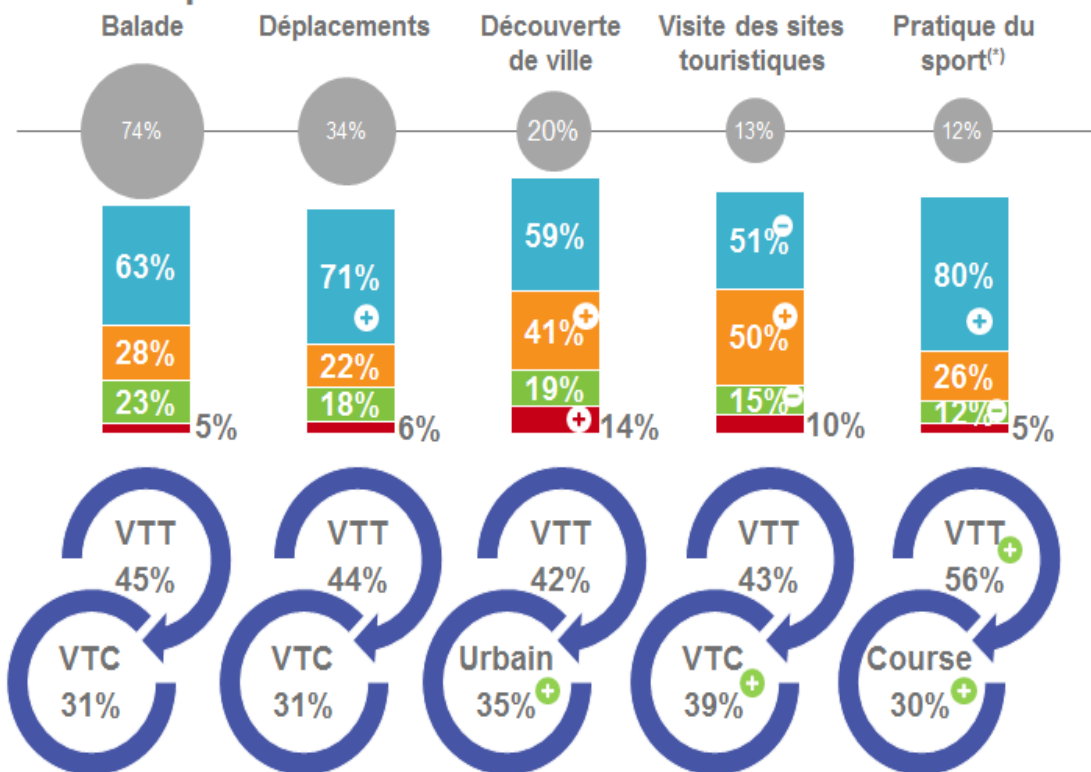


Base : a pratiqué le vélo pendant des séjours ces 2 dernières années
(n=968 soit 16,1 millions)

Néanmoins, la location de vélo est très importante lorsque le vélo est utilisé pour découvrir une ville ou visiter des sites touristiques.

Pratique le vélo pendant les vacances en utilisant...

- ...son propre vélo
- ...un vélo loué
- ...un vélo prêté
- ...un vélo en libre service




Base : a pratiqué le vélo pendant des séjours ces 2 dernières années (n=968) / (*) base faible (<100)

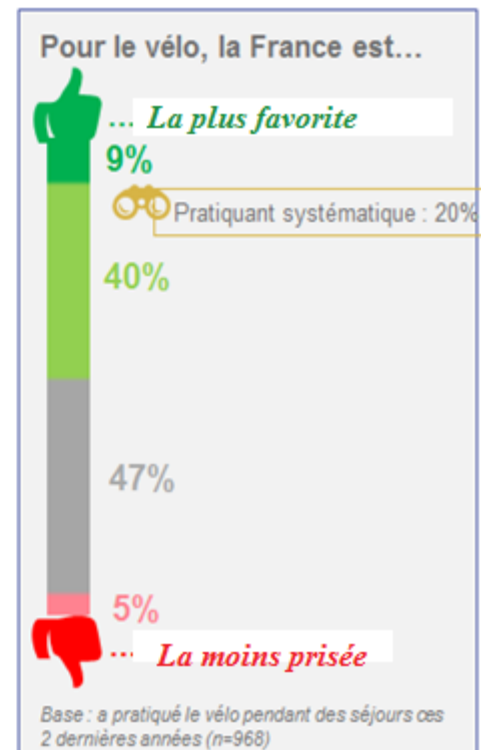
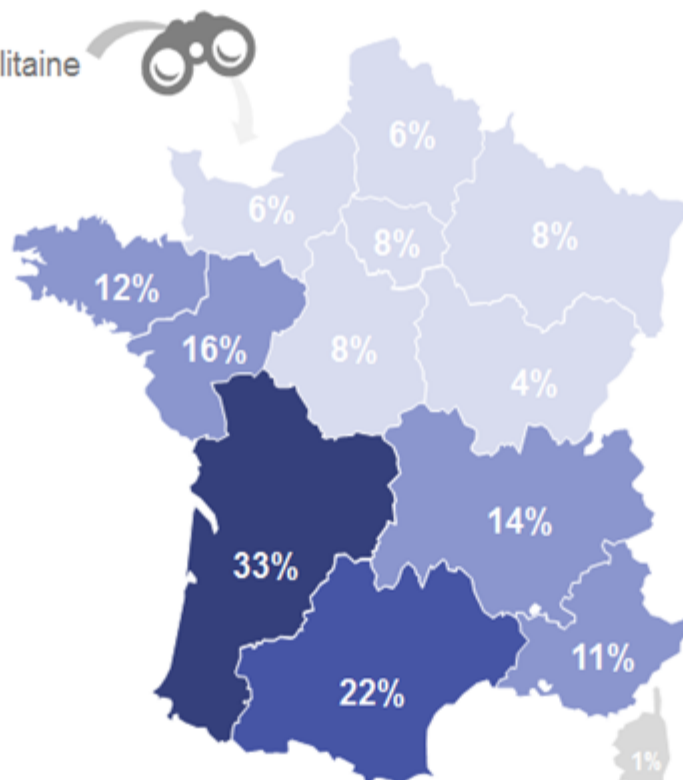
+ - Significativement supérieur / inférieur à l'ensemble des pratiquants



4. Quelles sont les destinations les plus attractives pour la pratique du vélo pendant les vacances ?

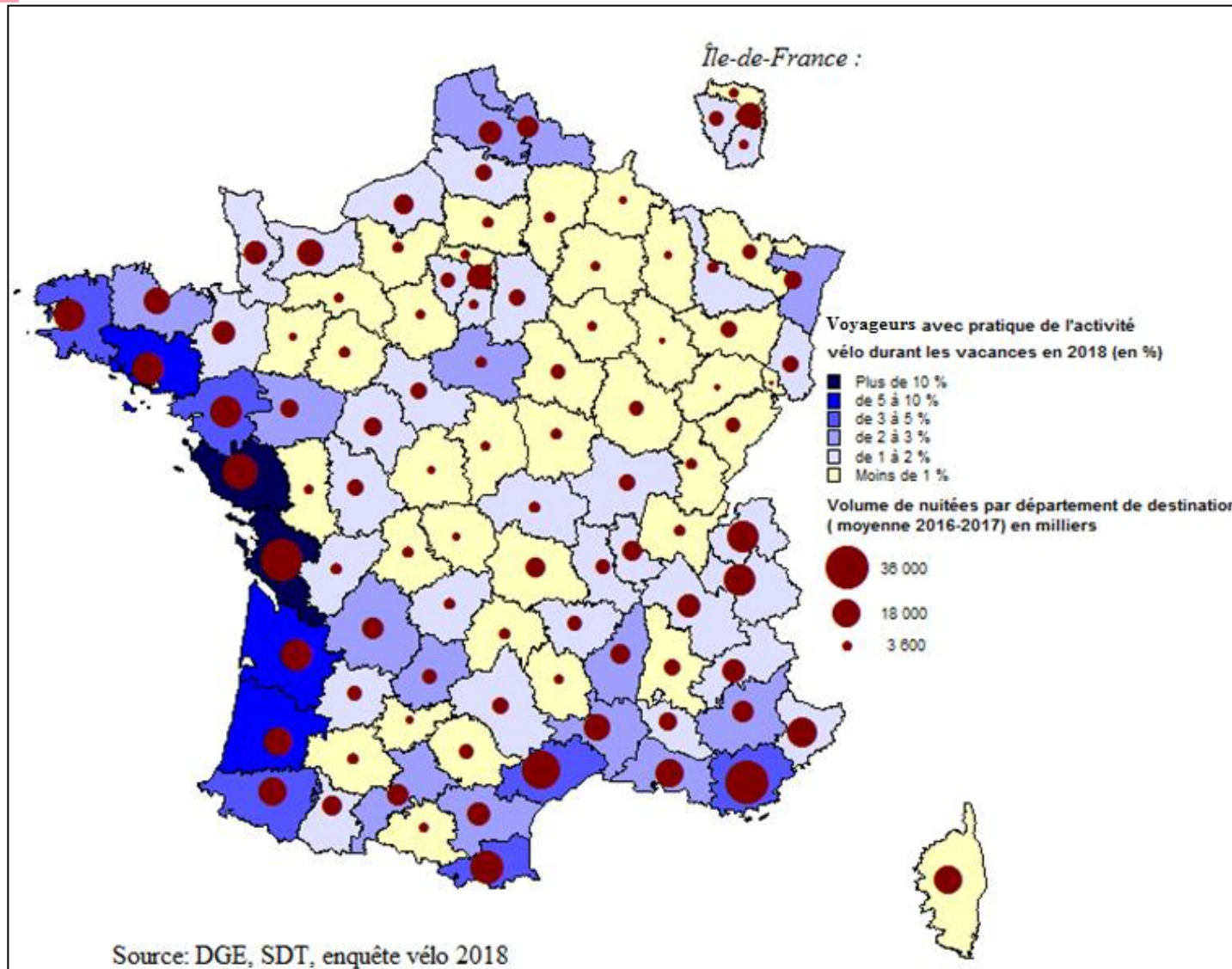
La France est la principale destination pour pratiquer le vélo, notamment le Sud-ouest. Et pour près d'un pratiquant sur 2, la France est plutôt parmi les meilleures destinations pour cette activité.

-  91% France métropolitaine
-  5% Espagne
-  3% Pays-Bas
-  3% Italie
-  3% Belgique
-  2% Allemagne



Base : a pratiqué le vélo pendant des séjours ces 2 dernières années (n=968)

Base : a pratiqué le vélo pendant des séjours ces 2 dernières années en France (n=880)



Le top ten de la pratique du vélo en vacances, selon les départements de destination en 2018:

Rang	Département de destination	Part des nuitées avec ou sans pratique du vélo (en %)*	Répartition des nuitées par département (en milliers)*	Durée moyenne de voyage par département (en nuitées)*	Part des voyageurs avec pratique du vélo en 2018 (en %)**
1	17 - CHARENTE-MARITIME	3,8	33 046,1	7,0	11,5
2	85 - VENDEE	3,1	26 921,8	5,9	10,0
3	33 - GIRONDE	2,6	22 103,6	5,1	6,7
4	40 - LANDES	2,0	17 620,7	8,0	6,4
5	56 - MORBIHAN	2,6	22 021,0	6,5	5,3
6	34 - HERAULT	3,7	31 973,2	7,3	5,0
7	44 - LOIRE-ATLANTIQUE	2,5	21 481,8	4,9	5,0
8	64 - PYRENEES-ATLANTIQUES	2,1	18 101,2	6,3	3,7
9	29 - FINISTERE	2,4	21 050,4	6,6	3,4
10	66 - PYRENEES-ORIENTALES	2,7	22 948,1	8,8	3,4
	Total des dix départements	27,5	237 268,0		60,5

* Moyenne annuelle entre 2016 et 2017, source: SDT

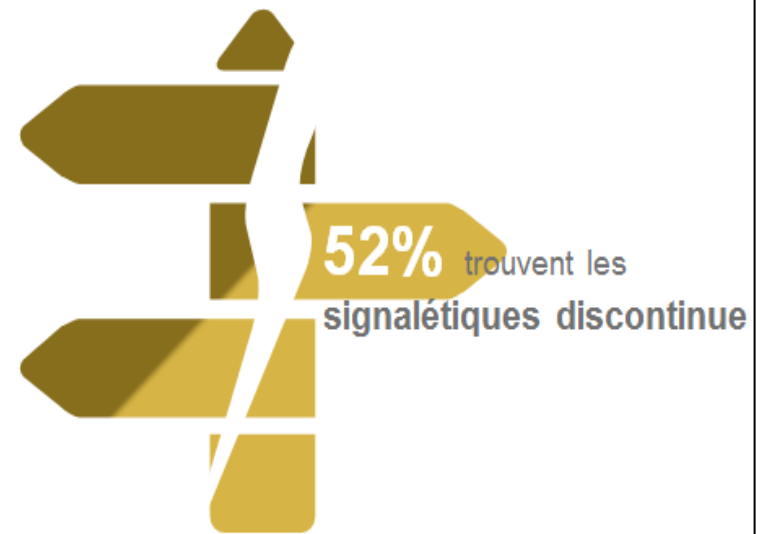
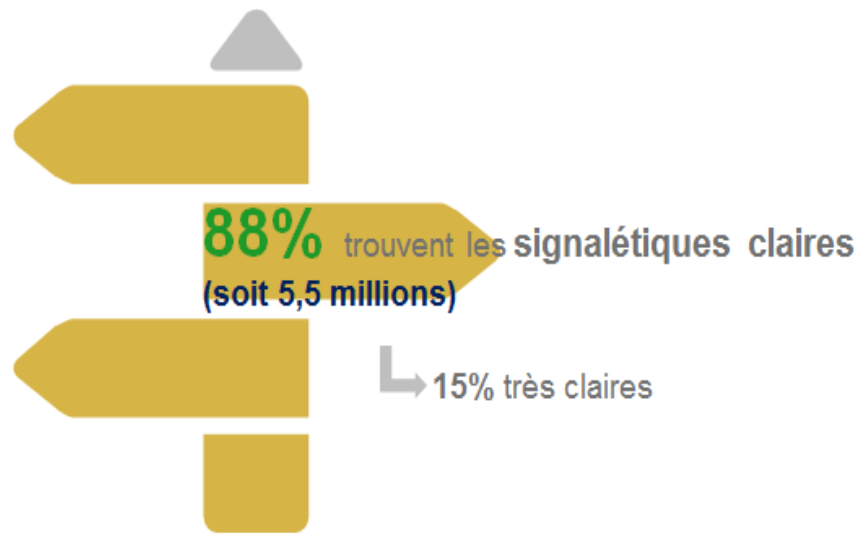
** Enquête pratique du vélo en vacance en 2018

Lecture: 27,5% des nuitées sont effectuées dans les dix départements constituant les dix premiers départements concentrant plus de 60% des pratiquant du vélo en vacances en France. Tandis que 62,5% des nuitées sont effectuées dans 85 départements , concentrant 39,5% de l'ensemble de la pratique du vélo en vacances

Remarque: les dix premiers départements sont tous situés sur le littoral, et les trois premiers sont dotés en plus d'infrastructure favorisant cette pratique.

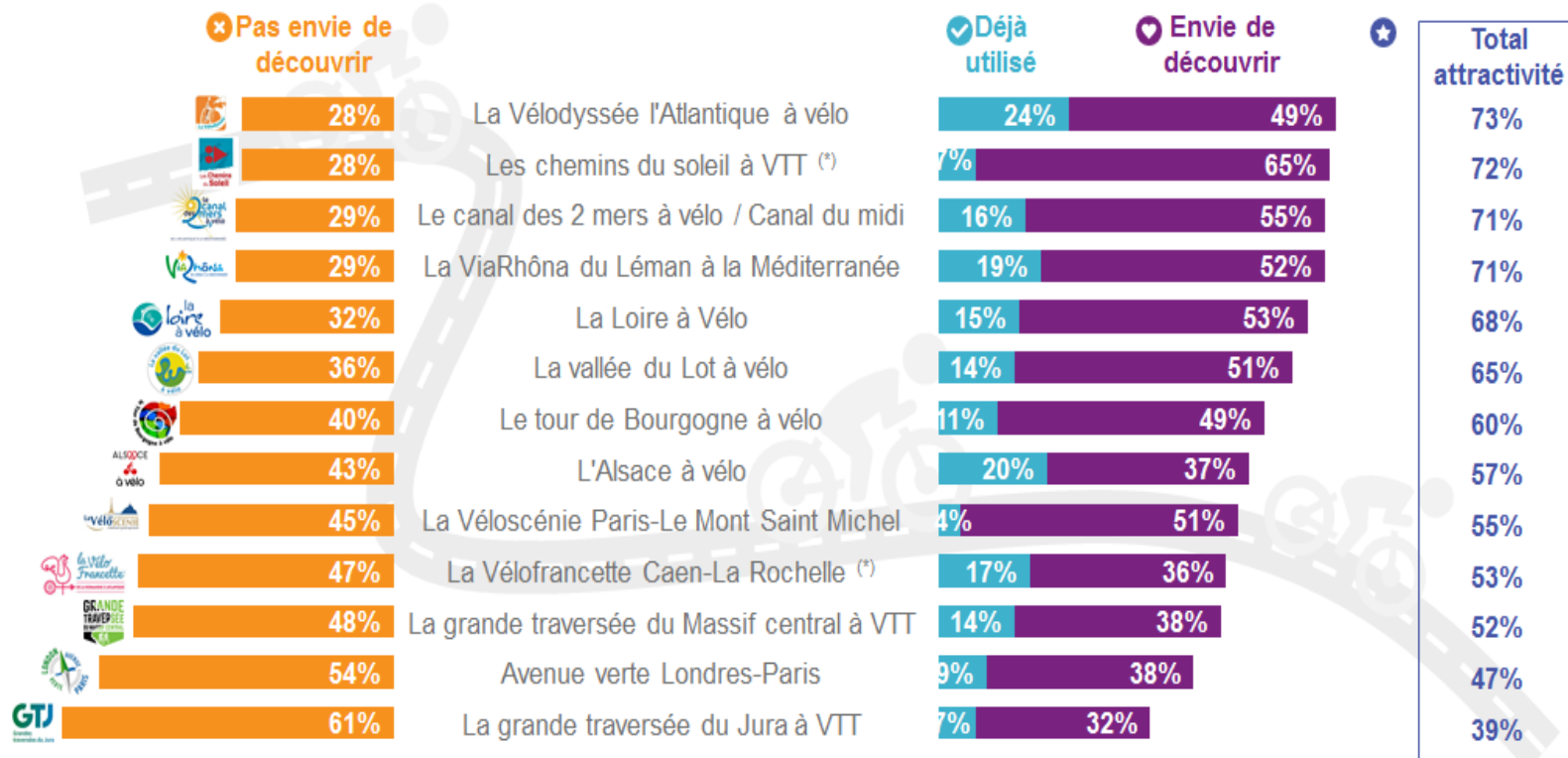
Les itinéraires vélo ont des signalétiques claires mais elles sont discontinues.

12% des Français ont déjà utilisé des itinéraires vélo
(soit 6,3 millions)



Base : utilisateurs itinérairesvélo (n=381)

Des itinéraires vélo encore peu utilisés dans l'ensemble mais très attractifs.



Base : connaisseurs de chaque itinéraire vélo et sait faire du vélo / (*) bases faibles (<100) / ** Bases trop faibles pour afficher les résultats (<50)

73% qui connaissent l'itinéraire et sait faire du vélo

Insights

- Avec 30 millions de Français pratiquant cette activité, le vélo est très plébiscité mais reste une pratique majoritairement occasionnelle pour les loisirs ou les vacances.
- Les principaux itinéraires vélo sont bien connus, surtout par les personnes qui résident à proximité, cependant ils sont encore peu utilisés malgré une attractivité importante. Leurs signalétiques sont claires mais discontinues.
- Une pratique de vacances principalement faite en France, notamment dans le Sud-ouest, en famille avec son propre vélo.
- Près d'un pratiquant sur 4 utilisent un objet connecté lors de la pratique du vélo, notamment les hommes et les jeunes.

Pistes de réflexion

- Augmenter les fréquences d'utilisation du vélo lors des séjours en valorisant tous les avantages de cette activité (découverte des paysages, de la ville, bien fait sur la santé, bon pour l'environnement...).
- Promouvoir les itinéraires au niveau national au même niveau que les autres activités de la région ou du département pour attirer plus de pratiquants et déclencher l'utilisation.
- Développer l'offre de vélo libre-service ou de location de vélo à des tarifs avantageux pour les familles et les groupes afin d'augmenter cette pratique auprès des non possesseurs de vélo.



Merci

DGE\SDP3E\P3E3\A.K